

広報 なつどまり

しらかば寮 須藤 隆子

<発行元>

社会福祉法人
青森県すこやか福祉事業団
障害者総合福祉センター
「なつどまり」

青森県東津軽郡平内町
大字小豆沢字茂浦沢38番地
TEL 017-755-4001
FAX 017-755-4919

http://www.natudomari.jp/



小豆沢地域 清掃活動

しらかば寮 支援員 松本 貴旺

4月24日、さつき寮から利用者15名、職員11名、しらかば寮から利用者6名、職員5名が参加し、小豆沢地域の方々と小豆沢地区の清掃活動を行いました。

この日は肌寒い気温となりましたが、参加した利用者の皆さんは、一生懸命清掃活動を行っていました。たくさんの方が満杯になっており、自分たちの暮らす地域をきれいにすることができました。最後に、川をきれいにするEM菌を川へ放流した後、皆さん一緒にジュースを飲み、疲れを癒しました。

今後も、このように地域の方々との交流を深め、地域の方々、なつどまりの利用者共に、より楽しい生活を送ることができればと思います。



苦情解決

令和6年度苦情相談件数(苦情・相談 6件)

【主な苦情内容】

- ・利用者間の人間関係及び職員の対応
- ・生活環境(設備や騒音など)
- ・個人外出の希望

第三者委員へ苦情申立てし、的確なアドバイスをもらうことにより、本人自身が納得し、生活の安定が図られました。改善できる部分はすべに行い、理解を得ました。

令和7年度につきましても、利用者さんの権利擁護や生活環境の向上のために苦情相談を行っていきます。

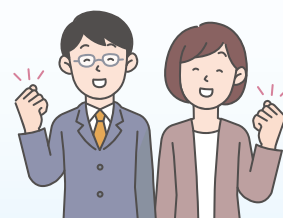
令和7年度 第三者委員

田中 志子(青森大学教授)

兼平 良司(学識経験者)

岡本 みどり(元民生委員)

今年度もよろしく願っています。



※写真等の掲載については、本人またはご家族から承諾を得ています。

行事

- 7月5日 七夕飾り(さつき寮)
- 7月7日 七夕会(しらかば寮)
- 7月18日 花火会(さつき寮)
- 8月2日 納涼祭(さつき寮)
- 8月15日 納涼会(しらかば寮)
- 9月12日 長寿を祝つ会(しらかば寮)

※その他、利用者さんが楽しめるミニ行事を企画し、実施していきます。

※行事予定は感染症の流行状況によって変更、中止する場合があります。



所長挨拶

所長 千葉 伸子



日頃より当センターの運営にご理解とご協力を賜り、心より感謝申し上げます。

当センターは昭和53年に開設して以来、今年で48年目、平成19年に独立民営化してから19年目、新館に移転してから14年目を迎えました。私は4月1日より所長及びさつき寮長を兼任することになりました千葉と申します。諸先輩方が長い歴史の中で築き上げてきたなつどまりを引き継ぐということで身の引き締まる思いがありますが、どうぞよろしくお願いいたします。

私は青森県すこやか福祉事業団に採用されて最初の勤務地がこのなつどまりのさつき寮でした。あれから30数年経ち、久々にさつき寮に戻ってきたところ、私も年を取りましたが、年をとっても以前のままでのような利用者さんたちも多くおり、当時のことを覚えていてくれ、久々に会う私を笑顔で迎えてくれたことがとてもうれしく感じました。あれから制度や社会情勢がめまぐるしく変わっても、なつどまりで生活を続けてこられた利用者の方々が、これからも安心して充実した楽しい生活を送ることができるよう、支援を進めていきたいと考えております。

さて、福祉施設をとりまく環境は厳しい状況が続いております。少子高齢化の影響で、人材確保が難しいことや、社会情勢が不安定であることから物価高騰が続いており、安定した経営基盤を確立することが大きな課題となっております。また、新型コロナウイルス感染症も5類に移行したとはいえ、感染症対策に油断はできない状況があり、昨今の激甚災害がいつどこで起こるかもしれないという危機感を持って運営しなければなりません。

また、令和8年度からは障害のある方の意思決定支援が義務化になることから、これまで以上に利用者の皆さんの意思を尊重した支援に努めていきたいと考えております。自分の意思を伝えることが難しい方々に対しても、どのような方法で、その方の意思をくみ取っていくのか、その方にとって最善の生活とは何かを、利用者主体で考えていきたいと思っております。

最後に、現在当センターには、常勤職員、非常勤職員合わせて93名の職員が勤務しております。それぞれ業種や立場が違ってもお互いが尊重しあい、利用者の皆さんが健康で、生きがいを持って生活できるように力を合わせて支援してまいります。今後も利用者及びご家族の皆様、地域の皆様のご意見をお伺いしながら、よりよい施設運営に取り組んでまいりますので、ご声援をお願いいたします。

しらかば寮



5月2日に、花見会を開催しました。一課では感染症予防のため、各ホーム内で花見会を開催しました。

当日は、ゲームとデザートのお会食をして楽しみました。ゲーム内容は、各利用者のケース担当職員の写真を見つけてというものでした。利用者の皆さんが「〇〇さん見つけた!」「私の担当さん見つけたよ!」と、嬉しそうに写真を見せてくる姿が印象的でした。また、見つけたことを職員へ教え、一緒に喜んでる様子も多く見られました。

ゲームの後は、ジュースとデザートのおパンナコッタを会食しました。「美味しい!」と利用者の皆さんが口を揃えて話し、笑顔で頬張っていました。ホーム内での開催でしたが、利用者の皆さんそれぞれが自分なりに花見会を楽しんでおり、終始たくさん笑顔が見られ大いに盛り上がりました。

しらかば寮 花見会

しらかば寮 支援員 平山 涼



さつき寮



4月19日にさつき寮で花見会を開催しました。会場である食堂を利用者の皆さんで作った装飾の桜で満開にし、お花見会を楽しみました。

開会の挨拶を終え、利用者の方が乾杯の音頭取ると会食がスタート。楽しみにしていた今日の特別な折詰め弁当には、大きなエビフライやロールキャベツ、ローストビーフが入っており、利用者の皆さんは大興奮でした。会食後は希望者を募り、施設の周りを散歩しました。

散歩中は桜を見ながら会話をし楽しむ方や、自前のゲーム機で写真を撮る方、それぞれの楽しみ方で散歩を満喫していました。花見会が終わると、「楽しかったね。」「ありがとね。」という声が聞かれ、花見会は大いに盛り上がりました。



さつき寮 花見会

さつき寮 支援員 中村 萌

職員紹介 転入者・昇任者・新採用者

支援員
成田 鶴美支援員
黒瀧 鈴支援員
福田 永副主任支援員
(サービス管理責任者)
瓜田 有美生活支援推進監
森田 政城寮長
兼 さつき寮長
千葉 伸子

さつき寮

生活支援第二課
支援員
渡辺 浩平生活支援第二課
支援員
中村 菜生活支援第二課
副主任支援員
横瀬 早霧生活支援第二課
副主任支援員
柳沼 秀明生活支援第二課長
江刺家 聡子寮長
木村 修

しらかば寮

転入者・昇任者



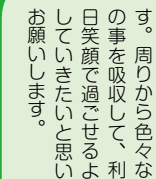
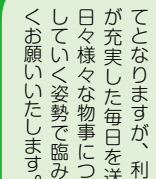
谷川直美です。生まれも育ちも平内町です。知的障害者の方たちとの関わりは、初めてですが、「コミュニケーションを図りながら日々成長できるよつ、前向きに取り組んでいこうと思います。利用者さんの特徴を知り、適切な対応が取れるように頑張ります。

さつき寮
支援員
谷川 直美

始めは、緊張と不安でいっぱいでしたが毎日新しいことを覚えていく日々はとっても新鮮で驚きの連続ではありませんが、利用者さんたちが来てやりがいを感じています。一日でも早く仕事を覚え、様々な利用者の方々と関わり日々充実した仕事を送れるようにしたいと考えております。

さつき寮
支援員
本堂 貴之輔

新採用者

しらかば寮二課
支援員
澤田 一記しらかば寮一課
支援員
工藤 華音しらかば寮一課
支援員
田中 悠しらかば寮一課
支援員
田中 悠

職員紹介 新採用者・退職者・再任用・転出者

○転入者・昇任者

| なつどまり | 所長 | 千葉 伸子 |
|-------|----------|-------|
| さつき寮 | 寮長 | 千葉 伸子 |
| | 生活支援推進監 | 森田 政城 |
| | 副主任支援員 | 瓜田 有美 |
| | 支援員 | 福田 永 |
| | 支援員 | 黒瀧 鈴 |
| | 支援員 | 成田 鶴美 |
| しらかば寮 | 寮長 | 木村 修 |
| | 生活支援第二課長 | 江刺家聡子 |
| | 副主任支援員 | 柳沼 秀明 |
| | 副主任支援員 | 横瀬 早霧 |
| | 支援員 | 中村 菜 |
| | 支援員 | 渡辺 浩平 |

○退職者

| なつどまり | 所長 | 今 保 |
|-------|-------|-------|
| 総務課 | 専任当直員 | 小鷹 直樹 |
| さつき寮 | 支援員 | 須藤 典子 |
| しらかば寮 | 寮長 | 今 保 |
| | 支援員 | 新谷 睦 |
| | 支援員 | 若山美香子 |
| | 支援員 | 太田 幸夫 |

○新採用者

| 総務課 | 運転手 | 倉内 達春 |
|-----|-------|-------|
| | 専任当直員 | 本堂 一彦 |

○転出者

| さつき寮 | 寮長 | 山内 浩司 |
|-------|----------------|--------|
| | 「障害児入所施設 八甲学園」 | |
| さつき寮 | 支援員 | 佐藤 貴史 |
| | 「障害児入所施設 八甲学園」 | こども支援課 |
| しらかば寮 | 支援員 | 櫻庭 広司 |
| | 「特別養護老人ホーム」 | |
| しらかば寮 | 支援員 | 伊瀬谷優樹 |
| | 「障害児入所施設 八甲学園」 | |
| しらかば寮 | 支援員 | 内藤 友子 |
| | 「特別養護老人ホーム」 | すこやか苑 |

