

広報 なつどまり

しらかば寮 須藤 隆子

<発行元>

社会福祉法人
青森県すこやか福祉事業団
障害者総合福祉センター
「なつどまり」
青森県東津軽郡平内町
大字小豆沢字茂浦沢38番地
TEL 017-755-4001
FAX 017-755-4919
http://www.natodomari.jp/



春の訪れとともに屋外散歩やドライブ外出を再開しました。皆様は、季節の花や空気に触れ穏やかに過ごされています。
広報委員 櫻庭

所長挨拶

所長 今 保

まず初めに、1月1日に発生した能登半島地震により、石川県をはじめとして、多くの方が犠牲となられ、被災され、今も余震が続いています。お亡くなりになりました方々に、心から哀悼の意を表しますとともに、被災された皆様へ心からお見舞いを申し上げます。

さて、昨年度を振り返りますと、新型コロナウイルス感染症の位置付けが5類に移行したことにより、ご家族の面会や利用者さんの外泊等は、幾分制限を緩和いたしました。それでもまだコロナ禍以前の状況に戻っていないところもありました。早速4月からは、利用者さんの居室等を使つてのご家族との面会を実施したところで、

一方、外泊等についてもコロナ感染等のクラスターが発生しない限りはなるべく制限を設けず実施していきたいと考えています。

また、昨年度は、特にしらかば寮におきまして、高齢の利用者さんが肺炎などの病気に罹り、病院で亡くなるということが続き、これまで私が経験する中で、亡くなった方の数は最多の年だったと思います。

そして、亡くなった利用者さんは、長く施設を利用されてきた方ばかりでしたので、ご家族とともに臨終等に立ち会つことは本当に悲しく辛いことでしたが、ただ、どの方も安らかに表情をしておりましたので少しは安堵したりした部分もありました。

ところで、この度、障害福祉サービスの報酬改定があり、職員等の処遇改善のための措置として処遇改善加算が引き上げられた他、障害者虐待の防止や権利擁護への対応、加えて障害者の意思決定支援とともに、地域移行や地域での活動を推進するということが主なポイントとなっております。

とりわけ、意思決定支援に関しては、これまで利用者さんの生活の重要な決定をする場面において、様々な都合・事情から、利用者さん本人より周りの方の要望などが優先されることが少なからずありました。また、私たち職員も利用者さんの希望や想いを実現していくプロセスにおいては、必ずしも十分な対応を心がけてこなかった部分もあったかも知れません。なぜなら、入所施設にとって、利用者さんの地域移行等の活動を積極的に行えば行つほど、施設経営が不安定になるというジレンマを抱えていた他、地域生活を支えるための受け皿（グループホームなどの社会資源）そのものも不足しているという実態があったからです。

しかし、令和8年度からの障害のある方の意思決定支援の義務化は、施設の定員削減も含めて経営体質を変える大転換期を迎えることとなるかも知れず、この社会の流れ・変化にしっかりと対応していかなければならないと考えています。

この他にも、施設の事業運営につきましても、人材の確保も含めて、先送りできない課題ばかりですが、全職員一丸となって一層の努力を重ねてまいります所存であります。今後ともどうぞよろしくお願い申し上げます。

小豆沢地域清掃活動

しらかば寮 支援員 松本 貴旺



4月26日、さつき寮から利用者20名、職員10名、しらかば寮から利用者6名、職員6名が参加し、小豆沢地域の方々とお互いの清掃活動を行いました。

この日は天候も良く、清掃活動日和となりました。利用者の皆さんは、一生懸命汗を流しながら清掃活動を行い、最後にはたくさんの方々が満林になつていました。清掃活動後に、皆さんでジュースを飲み、疲れを癒しました。全ての行程終了後に、今回参加した皆さんで記念写真を撮影し、思い出に残る活動となりました。

今後も、このように地域の方々との交流を深め、地域の方々、なつどまりの利用者共に、より楽しい生活を送ることができればと思います。



苦情解決

令和5年度苦情相談件数(苦情0件、相談3件、計3件)
【主な苦情内容】

- ・利用者間の人間関係
- ・生活環境(設備や騒音など)
- ・個人外出の希望

第三者委員へ苦情申立てし、的確なアドバイスをもらうことにより、本人自身が納得し、生活の安定が図られました。改善できる部分はすくに行い、理解を得ました。

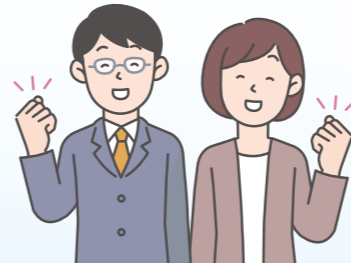
令和6年度につきましても、利用者さんの権利擁護や生活環境の向上のために苦情相談を行っていきます。

令和6年度 第三者委員
田中 志子(青森大学教授)
兼平 良司(元高校教師)
徳田 加奈女(児童福祉施設職員)
4月30日付 辞任

※長い間、親身に対応していただき誠にありがとうございました。
岡本 みどり(元民生・児童委員)
5月1日付 就任

今年度もよろしくお願いたします。

※写真等の掲載については、本人またはご家族から承諾を得ています。



行事

7月6日 七夕飾り(さつき寮)
7月7日 七夕会(しらかば寮)
7月19日 花火会(さつき寮)
8月3日 納涼祭(さつき寮)
8月16日 納涼会(しらかば寮)
9月12、13日 利用者一泊旅行(さつき寮)
9月13日 長寿を祝つ会(しらかば寮)

※その他、利用者さんが楽しめるミニ行事を企画し、実施していきます。

※行事予定は感染症の流行状況によって変更、中止する場合があります。



しらかば寮



5月17日に花見会を行いました。当日は、ゲームとして、お菓子をめがけて輪投げを行いました。景品に輪が入ると笑顔が見られ、ときには声を上げて喜んでる様子も見られました。職員も皆さんと一緒に喜んで、ゲームは大いに盛り上がりを見せました。大きなロールケーキとジュースに舌鼓をうち、桜の木の装飾の前で記念撮影を行いました。春を感じられる花々と甘いおやつで、会場は利用者の皆さんのたくさん笑顔であふれていました。春を感じ、楽しい時間を過ごすことができましたように、職員一同とても嬉しく思っております。

しらかば寮 お花見会

しらかば寮 支援員 成田 真里実



さつき寮



4月27日にさつき寮で花見会を開催しました。桜の花は時期が過ぎていたため、会場である食堂を装飾の桜で満開にし、利用者の皆さん全員でお花見会を楽しみました。開催の挨拶、乾杯をそれぞれ利用者の方々が言い、楽しみにしていた今日の特別な折詰め弁当には、大きなエビフライやロールキャベツが入っており、利用者の皆さんは大興奮でした。皆さん思い思いに花見会を楽しんでおり、笑顔があふれていました。お弁当を食べ終わってから、記念写真を撮って、花見会は大いに盛り上がりました。

さつき寮 花見会

さつき寮 支援員 小塚 加寿子



職員紹介 転入者・昇任者・新採用者



しらかば寮 生活支援第一課 副主任支援員 成田 勇司



しらかば寮 生活支援第一課 主任支援員 溝江 優穂



しらかば寮 生活支援第一課長 (サービス管理責任者) 舩谷 秀朗



しらかば寮 生活支援推進監 (生活支援第二課長事務取扱) 森田 政城

しらかば寮



さつき寮 生活支援課長 江刺家 聡子

さつき寮



しらかば寮 生活支援第二課 支援員 須藤 優萌佳



しらかば寮 副主任栄養士 渡邊 英理



さつき寮 副主任支援員 倉内 佳奈



さつき寮 副主任支援員 (サービス管理責任者) 横内 康雄



さつき寮 相談支援事業 (相談支援専門員) 主任支援員 高井 慎司

転入者・昇任者



さつき寮 支援員 中村 萌

初めまして！4月から、さつき寮に配属となりました中村萌です。新しい場所で色々な事を学べる嬉しさの反面、不安に思う気持ちがありますが、一日でも早く仕事を覚え、職場に貢献し、利用者さんにより良い支援が出来るよう精一杯頑張ります。



さつき寮 支援員 喜來 美紀

初めまして！4月から、さつき寮に配属となりました喜來美紀です。入所施設での現場経験は初めてとなりますが、利用者さん一人ひとりが安心して生活を送れるようサポートしていきたいと思っております。宜しくお願いします。

新採用者



さつき寮 支援員 千葉 恭彦

初めまして！4月から、さつき寮に配属となりました、千葉恭彦と申します。利用者さんが、笑顔で安心して過ごしていただけるよう、精一杯頑張っております。どうぞ、よろしくお願致します。

| 職員紹介 | 新採用者 | 退職者 | 再任用 | 転入者 |
|-----------------------------------|-----------------------------------|-----------------------------------|-----------------------------------|----------------------------|
| さつき寮 支援員 千葉 恭彦 | さつき寮 支援員 喜來 美紀 | しらかば寮 支援員 伊保 梨乃 | しらかば寮 支援員 倉内 政信 | さつき寮 生活支援課長 伴 孝一 |
| さつき寮 支援員 中村 萌 | さつき寮 支援員 木村 郁子 | さつき寮 主任当直員 渡邊 英樹 | さつき寮 主任当直員 佐々木 敏幸 | 新所属先「就労サポートセンター」さつき 太田 秋子 |
| さつき寮 主任当直員 (サービス管理責任者) 横内 康雄 | さつき寮 主任当直員 (サービス管理責任者) 高井 慎司 | さつき寮 主任当直員 倉内 政信 | さつき寮 主任当直員 小田 桐 都 | 新所属先「就労サポートセンター」はくちま 澤谷 樹里 |
| さつき寮 相談支援事業 (相談支援専門員) 主任支援員 高井 慎司 | さつき寮 相談支援事業 (相談支援専門員) 主任支援員 高井 慎司 | さつき寮 相談支援事業 (相談支援専門員) 主任支援員 高井 慎司 | さつき寮 相談支援事業 (相談支援専門員) 主任支援員 高井 慎司 | 新所属先「ライフサポートあおば |

新採用者・退職者・再任用・転入者